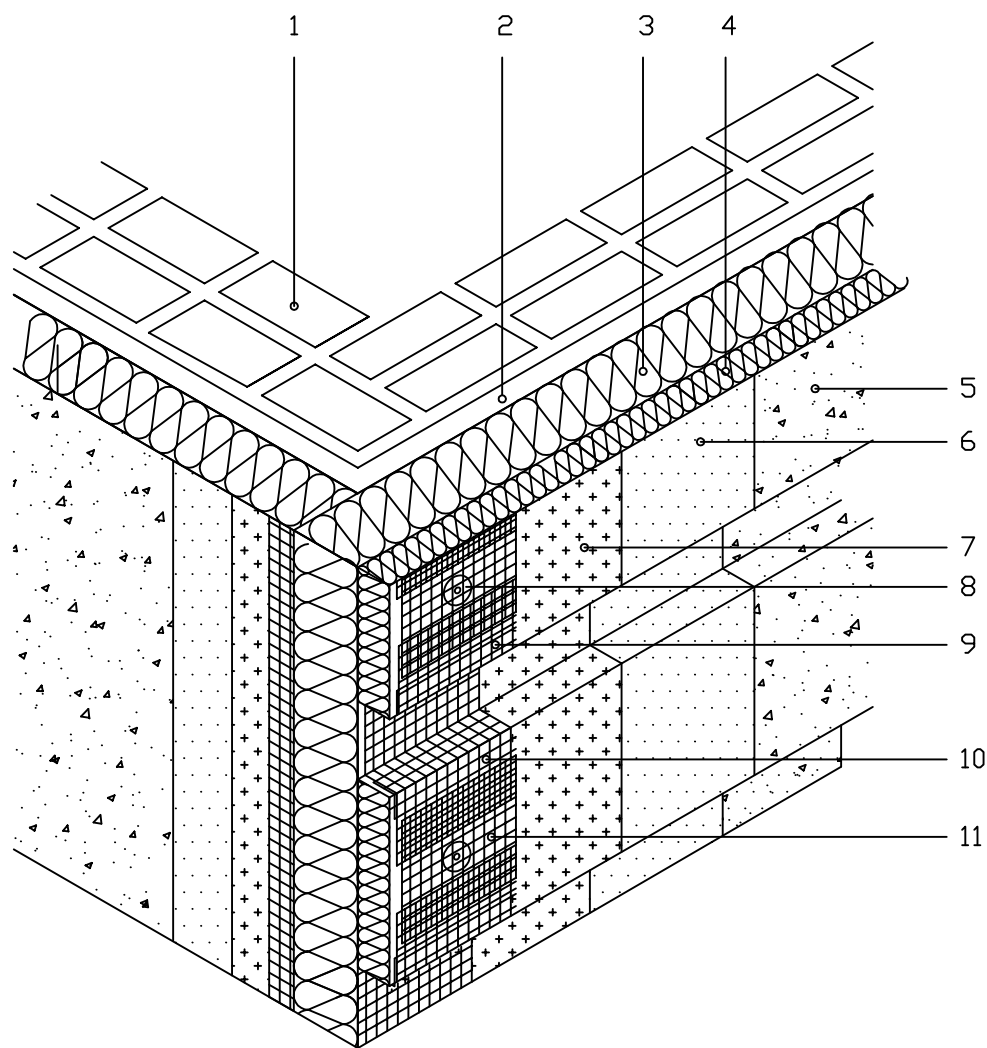


5.11. Детайл за оформяне на ивици по фасада при изпълнение на топлоизолационни системи weber.therm



- | | |
|---|--|
| 1. Тухлен зид | 7. weber 460P лепилно-шпакловъчна смес |
| 2. weber 450P лепилно-шпакловъчна смес | 8. weber.therm Дюбел |
| 3. Топлоизолационни плочи от експандиран полистирол EPS-F | 9. weber.therm PVC Ъглов профил с мрежа |
| 4. Топлоизолационни плочи от експандиран полистирол EPS-F с минимална дебелина 3 см | 10. weber.therm PVC Ъглов профил с мрежа |
| 5. weber.pas минерална мазилка | 11. weber.therm Стъклотекстилна мрежа R117 |
| 6. weber.pas Грунд G700 | |