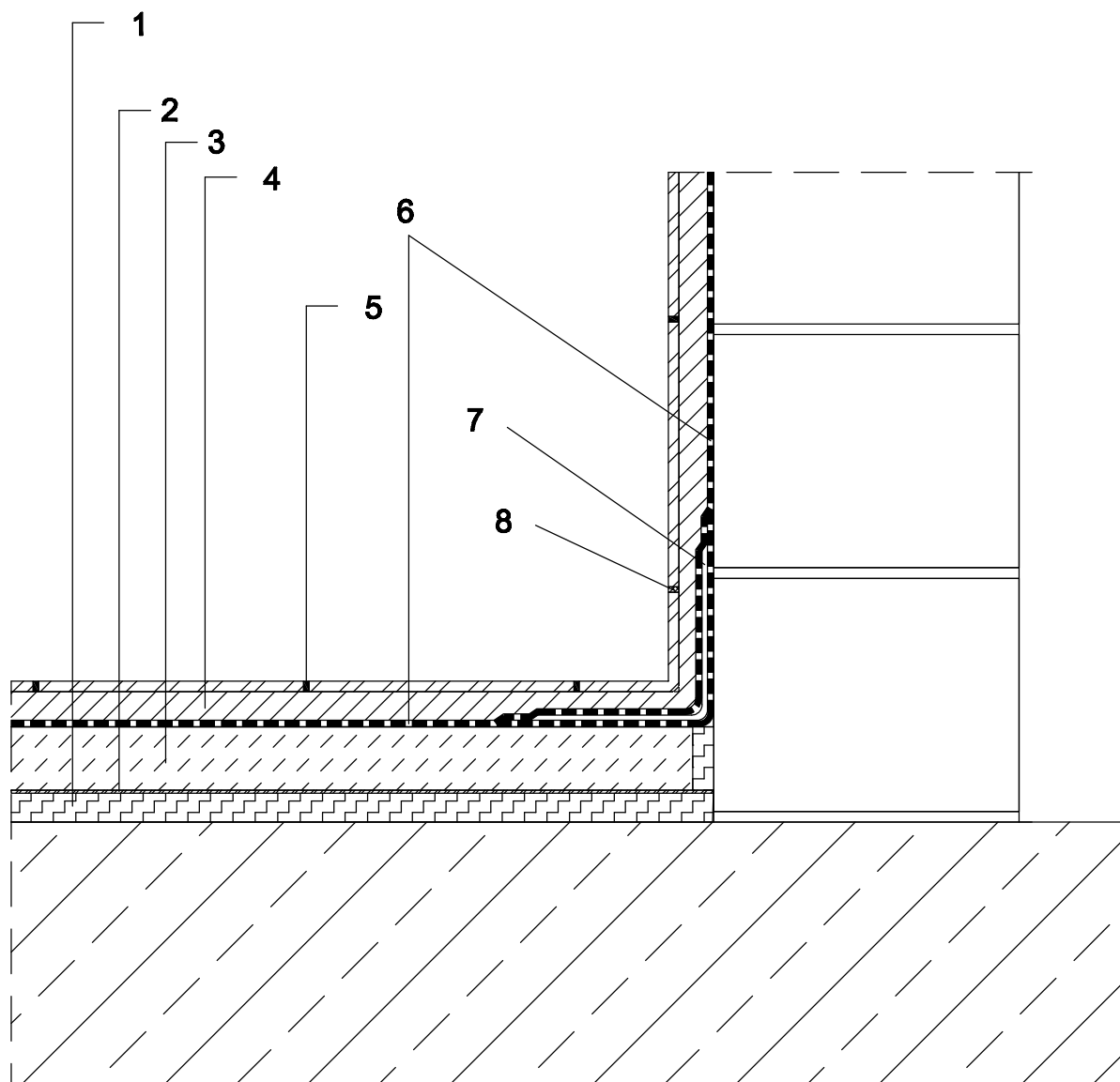


Детайл 2.106

Бани и мокри помещения.

Връзка под-стена.

Хидроизолиране с weber.tec 822 (Superflex 1).



1. Шумоизолация

2. Двуслоен полиетилен

3. Замазка с наклон

4. Еластично лепило за плочки
weber.xerm 858 (Deitermann KM Flex)
или weber.col Екстра Флекс

5. Еластична фугираща смес
weber.fug 877 (Cerinol Flex) или weber.color Перфект

6. Течна хидроизолационна мембрана
weber.tec 822 (Superflex 1)

7. Хидроизолационен лента
weber.tec 828 DB (Superflex AB)

8. Санитарен силикон weber.fug 880 (Plastikol FDS)