

Детайл 2.231

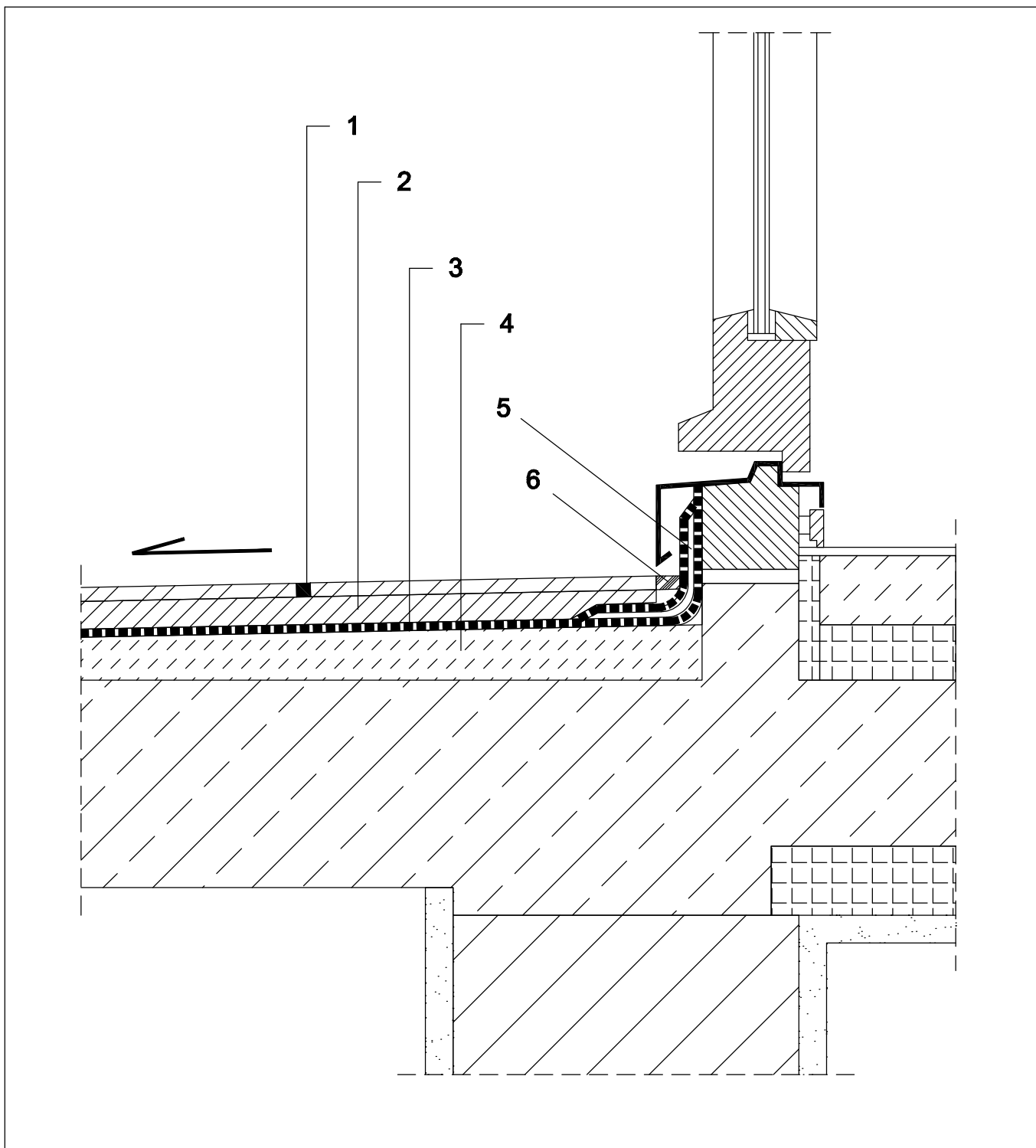
Балкони и тераси със замазки за наклон.

Връзка при праг.

Хидроизолиране с еластична 1К циментова изолация

weber.tec 824 (Superflex D 1) или

2К изолация weber.tec Superflex D 2.



1. Еластична фугираща смес
weber.fug 877 (Cerinol Flex) или weber.color Перфект

2. Еластично разливно лепило за плочки
weber.xerm 860 F (Deitermann КМН Flex+Fix) или
weber.col Екстра Флекс

3. Еластична циментова хидроизолация
с weber.tec 824 (Superflex D 1) или
weber.tec Superflex D 2

4. Замазка с наклон

5. Хидроизолационен лента
weber.tec 828 DB (Superflex AB)

6. Санитарен силикон weber.fug 880 (Plastikol FDS)