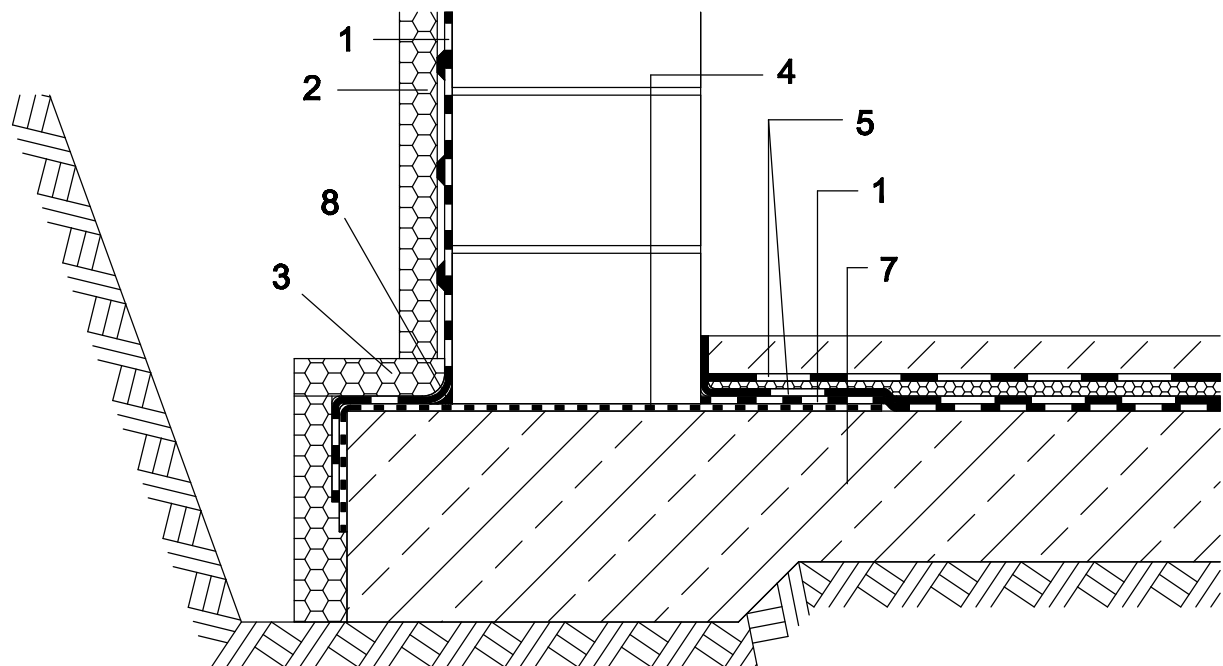
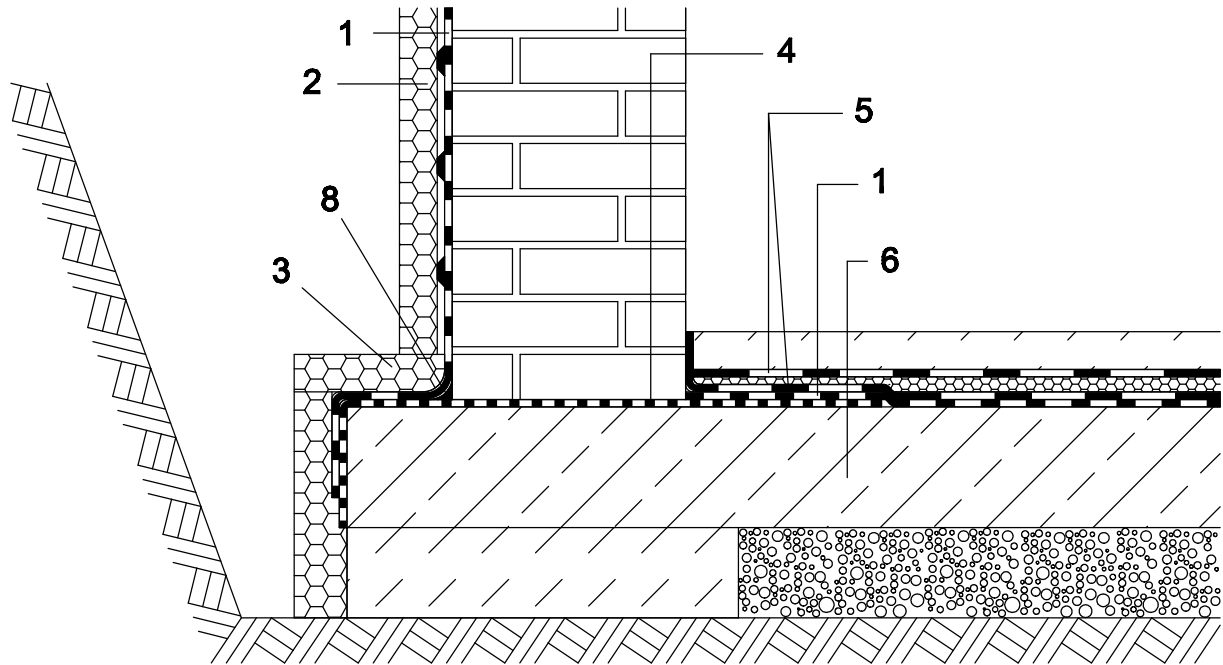


## Детайл 1.101

Хидроизолиране на стени и подове в основи

срещу почвена влага и инфилтрирани дъждовни води.

Хидроизолиране с weber.tec Superflex more 10 / 100 (S) / D 24.



1. Хидроизолационен слой  
с weber.tec Superflex more / 10 / 100 (S) / D 24

2. Топлоизолационна плоча от XPS

3. Холкерен елемент weber.sys 986

4. Еластична хидроизолация  
с weber.tec 824 (Superflex D 1) или weber.tec Superflex D 2

5. Двуслойно полиетиленово фолио

6. Бетонена плоча

7. Стоманобетонена плоча

8. Циментов холкер с weber.tec 933 ( Deitermann HKS )